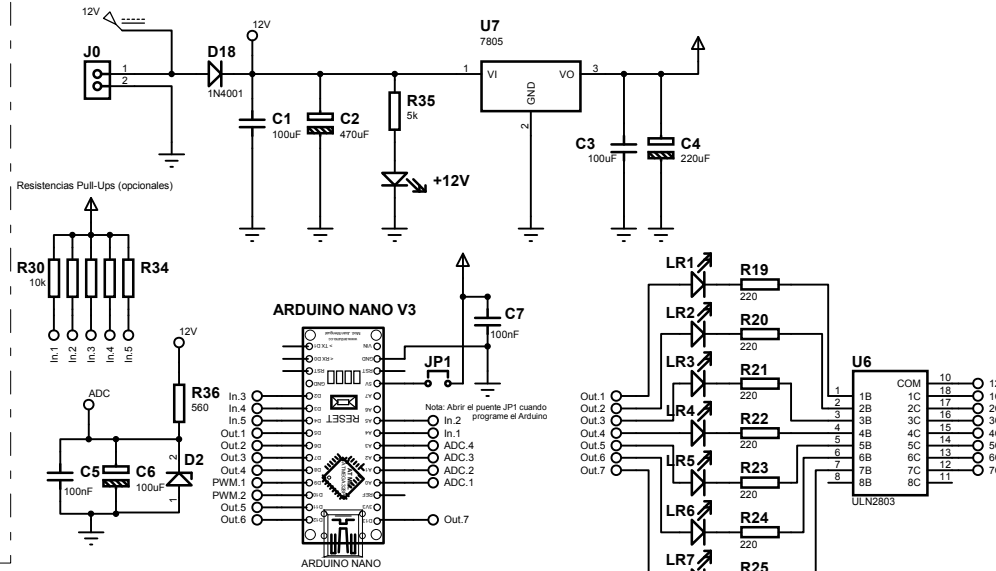
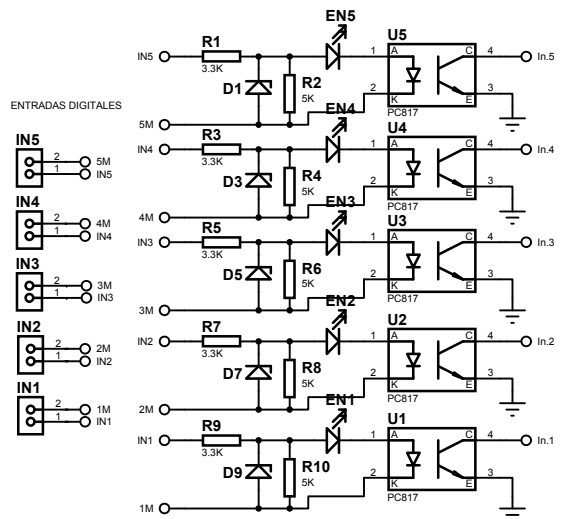


# PLC ARDUINO NANO - Mod. Miró

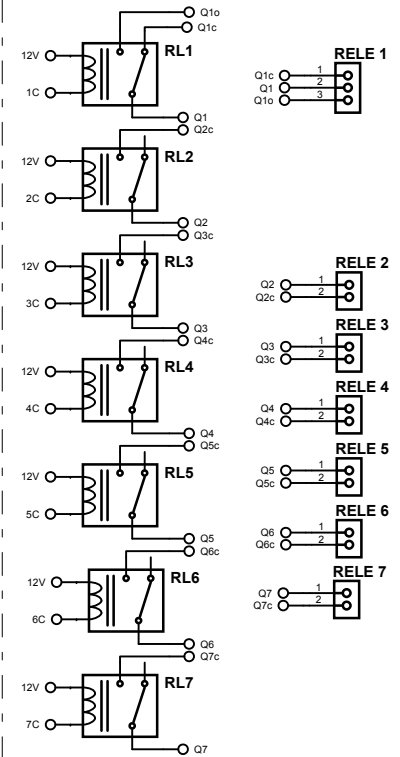
Descripción preliminar:

- Alimentación 12V, DC
- 5 entradas digitales optoacopladas hasta 24V DC
- 4 Entradas analógicas hasta 24V DC
- 7 salidas digitales a relé
- 2 salidas PWM con transistor a 5V DC

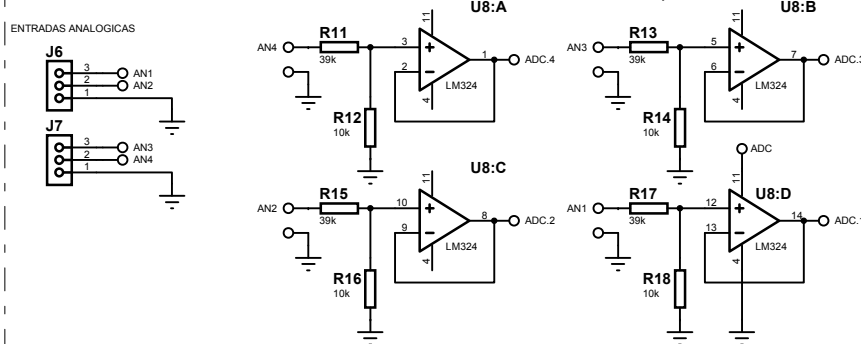
## INPUTS DIGITAL 5 - 24V, DC



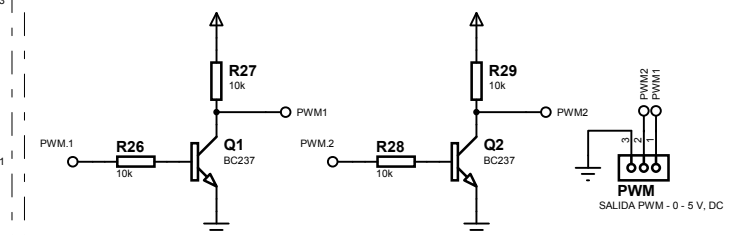
## RELES DE SALIDA



## INPUTS ANALÓGICAS 0 - 24V, DC



## SALIDAS PWM 0 - 5V, DC



PREPARADO PARA PROGRAMARLO DIRECTAMENTE CON MAKERLADDER  
 PROGRAME ESTE PLC CON LADDER - DIAGRAMA DE CONTACTOS MUY FACIL DE USAR

MINI PLC CON ARDUINO NANO V3.0  
 AUTOR: JOAN MENGUAL  
<https://micros.grup6.com>